

בגמר השימוש

ניקוי המרסס: בגמר הריסוס יש לרוקן את המיכל מהשאריית בהתאם להנחיות לסילוק תשטיפים. אחר כך יש לשטוף את המרסס וכל חלקיו במים ודטרגנט. את התשטיפים יש לסלק בהתאם להנחיות לסילוק תשטיפים.

סילוק תשטיפים: אין לרוקן ולשטוף תכשירים או שאריות ממתקן ריסוס, ממכל איסוף או ממתקן אחר אל הקרקע, אל בריכות דגים ואל מקורות ומקווי מים למיניהם. יש לסלק תשטיפים בשיטות מאושרות על ידי המשרד להגנת הסביבה. כגון: ריסוס בשטח חקלאי, שימוש חוזר, טיהור, אידוי ופינוי לאתר הפסולת הרעילה ברמת חובב.

הגנה אישית: עם גמר הטיפול יש לרוחץ היטב את הגוף בפרט את החלקים שהיו גלויים בעת הריסוס ולהחליף בגדים. יש לכבס את בגדי העבודה בנפרד ולנקות את אידוי המגן בעזרת דטרגנט.

כניסה מחדש לשטח: אין מניעה להיכנס לשטח מטופל בסיום היישום.

אחסנה: לאחסן את התכשיר במחסן נעול המיועד לאחסון חומרי הדברה, מחוץ להישג ידם של ילדים ואנשים בלתי מוסמכים. חומר עודף יש להחזיר למחסן מיד בתום הריסוס ואין להשאירו בשדה.

לאחר פתיחת האריזה יש לאטום אותה מחדש, כדי למנוע חדירת לחות ולאחסן בקירור ב 4°C לתקופה שלא תעלה על חודש ימים. חיי מדף של תכשיר טרם פתיחתו: שנתיים באחסון בטמפרטורה בין 0-4°C.

תכשיר שנשפך: על תכשיר שנשפך יש לשפוך חול או נטורת, לאסוף ולהשליך לאשפה.

טיפול באריות ריקות: את האריות הריקות יש לשטוף 3 פעמים ולהוסיף את מי השטיפה לתרסיס במיכל המרסס. אח"כ לקרוע את האריזה ולהשליכה לפח האשפה. בכל מקרה אין לעשות באריות הריקות שימוש חוזר.

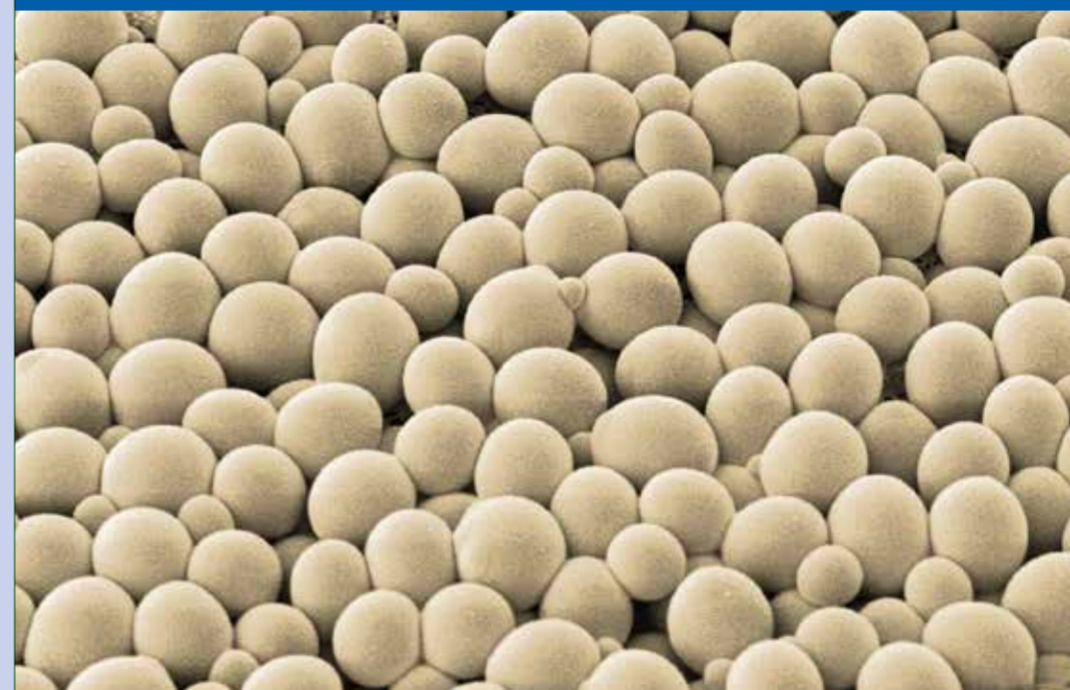
עזרה ראשונה: במקרה של בליעה, הוצא את הנפגע לאוויר הצח והשכיבו במקום מוצל ומאוורר ודאג לקבלת עזרה מידית ע"י רופא. והצג בפניו תווית זו. במקרה של **זיהום בעיניים**, יש לשטוף במים זורמים נקיים במשך 15 דקות ולפנות לרופא. במקרה של **זיהום העור**, רחץ במים וסבון את המקום שנפגע.

מידע לרופא: המרכז הארצי למידע בהרעלות, בי"ח רמב"ם, טלפון מס': 7771900-04

תנאי מריחה: אנו אחראים לכך שמוצר זה תואם את המפרט של תווית האריזה ומתאים למטרות המוצהרות על גבי התווית, אך ורק כאשר דרך השימוש בו נעשית בהתאם להוראות, בתנאי שימוש רגילים. אחריה, כאמור לעיל, אינה חלה במקרים של שימוש בחומר בצורה הנוגדת את ההוראות המצוינות בתווית או בתנאי שימוש בלתי רגילים או בתנאים שאינם ניתנים לצפייה על ידנו. במקרים מעין אלה, חלה האחריות במלואה על קונה המוצר והמשתמש בו בלבד. כל אחריות אחרת ישירה או עקיפה, אינה חלה עלינו. בשטחים עם אוכלוסיית מיני גורמי פגעים שפיתחו עמידות או סבילות, היצרן/או המשוק לא יישאו באחריות כל שהיא לנזקים העלולים להיגרם כתוצאה מהדברה לא מספקת, כיוון שלא ניתן לצפות מראש את התפתחות העמידות והתפשטותה.



NOLI



משקל האריזה: 1 ק"ג

מספר מוצר
11005

מספר אצווה

תאריך תפוגה

מיוצר ע"י:

Koppert B.V.
Veilingweg 14
2651 BE Berkel en Rodenrijs,
Nederland
Tel.: +31 (0) 10 514 04 44
www.koppert.com

מופץ ע"י:

לידור אלמנטס בע"מ, רחוב הנביאים 63,
ת.ד. 116, רמת השרון 4710002
טל.: 03-7606222



נולי (לשעבר "שמר") גרגרים רחיפים Noli (formerly Shemer) WDG نولي حبيبات معلقة

תכשיר גרגרי המבוסס על השמר *Metschnikowia fructicola* NRRL Y-27328, המונע התפתחות ריקבונות בפירות לאחר קטיף בישום קדם קטיף בגפן, תמר מצוי, תות שדה ומשמש; ולאחר קטיף בהדרים, אפרסק, בטטה ופפלי.

מכיל: תאי השמר *Metschnikowia fructicola* strain NRRL Y-27328 56% (לא פחות מ-2x10¹⁰ תאים חיים בגרם) 44%

תוספים אינרטיים לא רעילים

סיווג: IV (מסוכן) מס' אום: לא מסווג

"קרא בעיון את התווית לפני השימוש והקפד על היישום אך ורק על פיה"

**לא לשימוש ביתי- לשימוש חקלאי
ليس للاستعمال المنزلي!**

רישיון השירותים להגנת הצומח: 03 / הצ / 1700
רישיון השירותים להגנת הצומח בחקלאות אורגנית: 03 / הצ / 7193
NOP 11012

כללי: תכשיר גרגרי המבוסס על השמר *Metschnikowia fructicola* NRRL Y-27328, המונע התפתחות ריקבונות בפירות לאחר קטיף. התכשיר מיועד כטיפול מונע, ולכן עדיף ליישם אותו טרם הופעת סימני המחלה.

הוראות השימוש:

אזהרות: מסוכן בבליעה. עלול לגרום לתגובה אלרגית.
אמצעי זהירות: יש לנקוט בכל אמצעי הזהירות המקובלים בעת השימוש בתכשיר בהתאם לכללי זהירות בחומרי הדברה: בעת הטיפול יש להימנע מבליעה, נשימת הרחף ומנגע ישיר של החומר עם איברי הגוף ובגדים. בעת הטיפול יש ללבוש בגדי עבודה ארוכים, סרבל עמיד לכימיקלים, נעלי עבודה סגורות וכובע לכיסוי והגנה על השיער. יש להשתמש בעבודה עם תכשיר ההדברה בכפפות ניטריל (לפי תקן EN-374/3). בעת הטיפול בתכשיר יש להשתמש במסכת חצי פנים (תקן EN-140) עם מסנן תקן (EN-14387) מסוג ABEK-P ומשקיפים (תקן EN-166). אין לשתות, לאכול או לעשן בזמן הטיפול.

סכנות לסביבה: לא רעיל לדבורים.

הכנת התרסיס

- 1) יש להוסיף את כמות התכשיר הנדרשת למים פושרים ביחס של 1 ל-10 (100 גרם תכשיר בליטר מים).
- 2) יש לערבב היטב, להמתין 10 דקות ולנער שוב עד לפרוק מלא של הגרגרים.
- 3) יש להוסיף את התרחיף לתוך מיכל היישום ולהוסיף מים עד לנפח הנדרש.
- 4) יש להקפיד על ערבול התרחיף במיכל במשך כל זמן היישום.

מי המתנה לפני אסוף	אופן היישום	אתר היישום	נפח תרסיס לדונם ליטרים	ריכוז החומר (אחוזים)	הפגע/המויק	הגידול
3	לקראת אחסון: ריסוס עד 5 ימים טרם בציר או פעם בשבועיים משלב הבחול.	כרם	80-100 (לא פחות מ-80 ליטר)	0.2	עובש אפור (<i>Botrytis cinerea</i>) עובש שחור (<i>Aspergillus niger/Aspergillus brasiliensis</i>)	גפן
3	נדרשים 2-4 ריסוסים בתקופת הפריחה. לפחות ריסוס אחד כשהדור האמצעי פורח, וריסוס נוסף כשהדור התחתון (תפוחות) פורחות. אמרונות פורחות.	מטע	2-5 ל/עץ לכיסוי טוב של התפוחות בהתאם לכמות וגודל התפוחות	0.3	עובש שחור (<i>Aspergillus niger/Aspergillus brasiliensis</i>)	תמר מצוי
3	ריסוס פעם בשבוע טרם הופעת המחלה או עם הופעת סימנים ראשונים.	שדה	40-60 (לא פחות מ-40 ליטר)	0.2	עובש אפור (<i>Botrytis cinerea</i>) רקבון מיימי (<i>Rhizopus stolonifer</i>)	תות-שדה
3	לקראת אחסון: ריסוס עד 5 ימים לפני קטיף או פעם בשבועיים משלב שבירת צבע.	מטע	80-100 (לא פחות מ-80 ליטר)	0.2	רקבון מיימי (<i>Rhizopus stolonifer</i>)	משמש
-	ריסוס עד יומיים לאחר קטיף. לאחר שטיפת הפרי או הברשתו במים תמים.	בית אריזה	-	0.2	עובש ירוק (<i>Penicillium digitatum</i>)	הדרים (אשכולית אדומה, מור, שמוטי)
-	ריסוס במהלך האחסון לקראת שיווק.	בית אריזה	-	0.2	רקבון מיימי (<i>Rhizopus stolonifer</i>)	בטטה
-	ריסוס עד יומיים לאחר קטיף. לאחר שטיפת הפרי או הברשתו.	בית אריזה	-	0.2	רקבון מיימי (<i>Rhizopus stolonifer</i>)	אפרסק
-	ריסוס עד יומיים לאחר קטיף. לאחר שטיפת הפרי או הברשתו.	בית אריזה	-	0.2	עובש אפור (<i>Botrytis cinerea</i>)	פלפל

עודכן: 10/2021

אופן היישום:

יישום בשדה ובכרם: אין לרסס "נולי" ביום הקטיף. יש לרסס את התכשיר בשעות הערב. יש לוודא כיסוי מלא של המטרה (ריסוס עד נגירה). יש למנוע התחממות התרסיס מעל 35°C (בטמפרטורה גבוהה מהמצוין עלולה להתרחש פגיעה באיכות התכשיר). יש לוודא שטרם המים המשמשים למילוי המרסס לא יעלו על 32°C.
יישום בבית האריזה: ליישם בריסוס לאחר שטיפת הפרי או הברשתו. להשגת כיסוי מלא של הפרי, הריסוס יבצע במהלך גלגול הפרי על המסוע. אין ליישם את התכשיר במים מוחטאים בכלור.



www.koppert.com



www.koppert.com