

אוקטובר 2021

פסילת ההדר האסייתית - *Diaphorina citri* קריאה להגברת ערנות ופיקוח בפרדסי ישראל

פסילת ההדר האסייתית (*Diaphorina citri* Kuwayama) הינה אחת משני הווקטורים (נשאים) של מחלת הגרינינג (Huanglongbing) הנגרמת ע"י החיידק 'Candidatus Liberibacter' התוקף ומתפתח בצינורות השיפה של העץ. מחלת הגרינינג נחשבת לאחת ממחלות ההדרים ההרסניות ביותר הגורמת לנזקים כבדים לענף ההדרים בברזיל ובפלורידה ומתפשטת בארה"ב ובאמריקה הדרומית.

מקורה של פסילת ההדר האסייתית בדרום מזרח אסיה אולם כבר התפשטה רבות והיא כיום מדווחת בכל דרום אסיה והגיעה עד לערב הסעודית וחדרה לכמה מדינות באפריקה. בעשור האחרון הפכה לחרק פולש חשוב ביבשת אמריקה, התפשטה במרבית מדינות דרום אמריקה ומרכזה ועד למדינות הדרומיות בארה"ב.

הפסילה ניזונה ומתפתחת על צמחים מכ 25 סוגים במשפחת הפיגמיים (Rutaceae) אך בעיקר על עצי הדר ועל צמח הנוי מוריהה מכבדית (*Murraya paniculata*).

סימני זיהוי עיקריים:

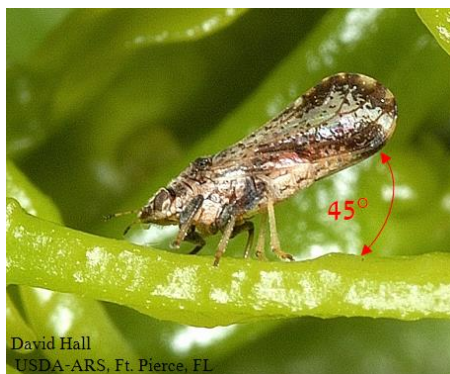
הבוגרים (2.7-3.3 מ"מ) הם חרקים קופצים/מעופפים שיכולים לעוף למרחקים קצרים בזמן הפרעה. הצבע ודגם הכנף ייחודיים ומקלים על זיהוי הדרגות הבוגרות בשטח. הכנפיים שקופות עם פס חום כהה לאורך שולי הכנף עם "חלון" בגוון בז' בקצהו וכתמים חומים אפורים במרכז הכנף (איור 3). הבוגרים יכולים להימצא במנוחה או בהזנה עם ראשיהם בגובה פני העלה וקצה גופם מורם ל-45° ביחס לשטח פני העלה (איור 3).

הדרגות הצעירות (נימפות) צהבהבות כתומות (איור 1), מתפתחות וניזונות רק על הבלבוב הצעיר (עלים וענפים). הן מפרישות טל דבש המכוסה הפרשה שעוותית לבנבנה המונע את היווצרות הפייחת (איור 2). יש להן יכולת תזונה אך הן אינן זריזות ומזכירות במראה שלהן כנימות רכות.

משום שמדובר במזיק הסגר שיכול לגרום לנזק הרסני לענף ההדרים ובשל נוכחותה במדינות מסביבנו גובר החשש לחדירה ויש צורך בהגברת ערנות ולכן אנו מפרסמים דף מידע זה.

**גילוי מוקדם של פסילת ההדר האסייתית עשוי להציל את ענף ההדרים בישראל!
ולשם כך אנו מבקשים את עזרת הציבור**

במקרה של חשד אתם מתבקשים ליצור קשר עם איתן רכט מהשירותים להגנת הצומח ולביקורת
טלפון – 0503323772; מייל - eitanre@moag.gov.il



מידע כללי על פסילת ההדר האסייתית

מקורה של פסילת ההדר האסייתית בדרום מזרח אסיה אולם מאז היא מדווחת בכל דרום אסיה עד לערב הסעודית ובכמה מדינות באפריקה. בעשור האחרון הפכה לחרק פולש חשוב ביבשת אמריקה והתפשטה במרבית מדינות דרום אמריקה ומרכז, ועד למדינות הדרומיות בארה"ב. הפסילה ניזונה ומתפתחת על צמחים מכ25 סוגים במשפחת הפיגמיים (Rutaceae) ובעיקר על עצי הדר וצמחי מוריאה מכבדית (*Murraya paniculata*).

פסילת ההדר האסייתית היא אחד הווקטורים (נשאים) של מחלת הגרינינג הנגרמת ע"י החיידק '*Candidatus Liberibacter*' התוקף ומתפתח בצינורות השיפה של העץ. הנחשבת לאחת ממחלות ההדרים ההרסניות ביותר הגורמת נזק כבד לענף ההדרים בברזיל ובפלורידה ומתפשטת בארה"ב ובאמריקה הדרומית.

מחזור החיים של הפסילה כולל חמש דרגות צעירות (איור 1). וזמן דור (מביצה לבוגר) נע בין 17-20 יום ב 25°C ~ 50 יום ב 15°C ומושפע גם מלחות יחסית וזמינות לבלוב צעיר שזהו המזון עליו הדרגות הצעירות מתפתחות וניזונות. האוכלוסיות מגיעות לשיא במהלך השנה בהתאם לתקופת הבלוב. להלן המידע כפי שהוא מופיע בספרות.

ביצה (איור 1 ו-2): הביצים (0.25-0.3 מ"מ) צהבהבות ובצורת טיפה. לקראת הבקיעה צבען הופך כתמתם. הביצים מוטלות רק בבלוב צעיר בקצות הענפים, על שולי העלה ולאורך העורק הראשי של עלים צעירים ורכים. נקבת פסילת ההדר מטילה כ800 ביצים במהלך מחזור חייה. שלושה עד 10 ימים לאחר ההטלה הדרגה הראשונה בוקעת מן הביצה.

הדרגות הצעירות (נימפות) צהבהבות כתומות (איור 1 ו-2), מתפתחות וניזונות רק על הבלוב הצעיר (עלים וענפים), הן מפרישות טל דבש המכוסה הפרשה שעוותית לבנבנה המונע את היווצרות הפיחת. יש להן יכולת תזוזה אך הן אינן זריזות ומזכירות במראה שלהן כנימות רכות. **הדרגה הראשונה**: 0.2- 0.3 מ"מ מוארכת וללא סימני כנפיים (איור 1 תמונה 1). **מהדרגה השנייה ועד החמישית** הדרגות דומות והולכות וגדלות לאחר כל התנשלות (0.3-1.7 מ"מ). בדרגה השנייה מופיעות רפידות הכנף (wing pads) שהולכות וגדלות בדרגות הנימפה המתקדמות יותר. בדרגה החמישית (איור 1 תמונה 5) ניתן להבחין גם במחוששים שחורים ולעיתים ישנם פרטים עם גוון ירקרק בבטן.



5

4

3

2

1

איור 1 : מראה חמשת דרגות הנימפה והביצים (תמונה 2)



איור 2 : דרגות צעירות צהבהבות על קצה לבלוב צעיר עם הפרשה שעוותית לבנבנה אופיינית ומראה הביצים

בוגרים (איור 3): הבוגרים (2.7-3.3 מ"מ) הם חרקים קופצים/מעופפים שיכולים לעוף למרחקים קצרים בזמן הפרעה. הצבע ודגם הכנף ייחודיים ומקלים על זיהוי הדרגות הבוגרות בשטח. הכנפיים שקופות עם פס חום כהה לאורך שולי הכנף עם "חלון" בגוון בז' בקצהו וכתמים חומים אפורים במרכז הכנף (איור 3 תמונה ימנית). הבוגרים יכולים להימצא במנוחה או בהזנה עם ראשיהם בגובה פני העלה וקצה גופם מורם ל 45° ביחס לשטח העלה (איור 3 תמונה שמאלית ובמרכז). בשונה מהדרגות הצעירות הבוגרים לא זקוקים לבלבוב הצעיר על מנת לשרוד ויכולים להיזון על עלים בכל שלבי ההתפתחות. הם חיים בין חודש לשלושה וזוהי הדרגה שעוברת את החורף.



איור 3 : בוגרים במנח אופייני (תמונה משמאל ובמרכז) עם כנפיים עם פס חום כהה לאורך שולי הכנף ו"חלון" בגוון בז' בקצהו וכתמים חומים אפורים במרכז הכנף